

NATURSTEINE

Kollektion & Arbeiten



...natürlich NATURSTEIN



STEINTEAM

Vertriebs- und Handelsgesellschaft mbH

www.steinteam-cottbus.de



Willkommen beim Steinteam

Die Lausitz ist geprägt durch verschiedenste Natursteine. Granite in den Farben grau und gelb sowie Basalt und grünem Diabas. Aber ebenso auch Feldsteine und Findlinge.

Dazu kommen die grauen Granite aus Schlesien. Natursteine aus Thüringen und Sachsen-Anhalt komplettieren ebenso wie Importmaterialien unser Sortiment.

Auf 5.000 m² Lagerfläche liegen unsere Materialien für Sie bereit. Unsere Ausstellung zeigt wunderschöne Beispiele für den Umgang mit Naturstein.

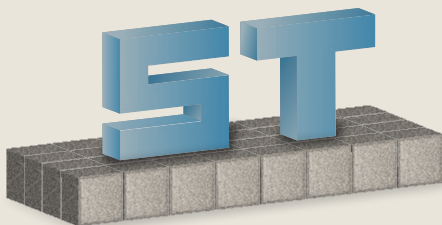
Lassen Sie sich inspirieren!

ganz

NATÜRLICH:

außergewöhnliche Vielfalt
mit besonderem Reiz

...NATURSTEIN



NATÜRLICH

gewachsene Schönheit

...NATURSTEIN

Steinteam

Als Händler beliefern wir Garten- und Landschaftsbauer, Architekten sowie Gemeinden.

Aber gerade auch privaten Bauherren stehen wir beratend zur Seite.

...natürlich Naturstein!



Mauersteine Pflaster



Mauersteine: Travertin
Gabionenwände: aus eigener Herstellung
Sitzquader: Travertin und Granit
Trockenmauer:-Schiefer



Naturstein - Sortiment



Feldsteinpflaster, Mosaikpflaster,
Kleinpflaster, Großpflaster



Feldsteine und Findlinge



Granitsäulen



Mauersteine und
Abdeckplatten



Palisaden und Stelen

Naturstein - Sortiment



Granitstufen



Wegeplatten und Terrassenplatten



Sonderanfertigungen

Granitsäulen: nach historischer Vorlage, allseits gesägt, profiliert und geflammt



Grosspflaster: Granit und Basalt gebraucht in
Reihenpflasterung

Wege mit Granithrustenplatten: gelblich



***Mauersteine und Abdeckplatten:** aus Hartsandstein*







Verblendmauerwerk: mit Spaltfindlingen



Lausitzer Granit Kleinpflaster: grau-gelb aus eigener Herstellung



Quarzitplatten: handbekantet
Radialstele und Mosaikpflaster: Basalt und Granit, neu





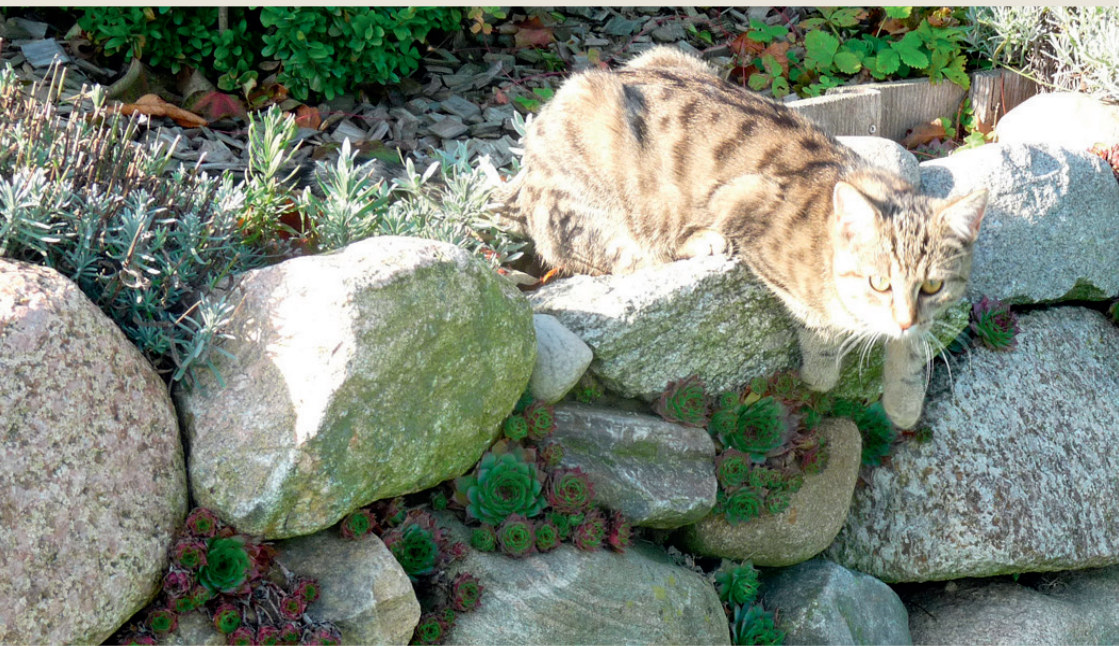
Granitblockstufen: mit Profil
Pflasterung: mit Kleinpflaster Granit und Basalt gebraucht



Wege: mit polygonalen Quarzitplatten
Stufen und Einfassungen: mit Granitgroßpflaster,
gebraucht







Trockenmauern: aus Lausitzer Findlingen



Granitstelen: grau
Pflasterung: mit Kleinpflaster Granit und Basalt







***Mosaikpflaster:** Basalt für Wege
Wassertrog, Stele, Terasse, Treppe: aus Granit*



Trockenmauer: aus Granitbordsteinen

Pflasterung: mit Lausitzer Granit

Kleinpflaster: grau-gelb







***Travertinbodenplatten:** im römischen Verband*



Gartenhaus: aus Spaltfindlingen und Quadern aus Granit, gesägt und gestockt nach Vorgabe Bauherr



Treppenstufen: gebraucht
Wassertrog: gebraucht



Granitbruchplatten: gebraucht



Sitzbereich: aus Granitbruchplatten, Feldsteinen
und Granitbordsteinen
Feuerstelle: mit Basaltpflaster



Pflasterung: mit Feldsteinpflaster





Granitbruchplatten: Randstein radial
Kleinpflaster: Granit in Reihe



***Granitsäulen:** grau-gelb allseits gesägt und geflammt*

***Pflasterung:** mit Lausitzer Granit*

***Kleinpflaster:** grau-gelb*



Zufahrt: mit Grosspflaster gebraucht für Passe und
wilden Verband
Wege: mit Mosaikpflaster, gebraucht



Granitsäulen: gespitzt





**Sonderanfertigung: Adler für Kriegerdenkmal in Maibergnach
historischer Vorlage**



Den im Weltkrieg
1914-18 gefallenen
Helden in Dankbarkeit
gewidmet von der
Gemeinde Maiberg

Genr. Heide, Pförtl.
Maj. Paul Wöite
Kst. Hof. Wlth. Juretschke
Maj. Wlth. Kaiser
Maj. Wlth. Maier
Maj. Heide, Wlth.
Kst. Martin Lenz
Maj. Martin Schwickel

Granitstelen: gespitzt



Schlepptreppe
Stufen: mit Granitstelen
Pflasterung: mit Granitkleinpflaster bunt



Gabionen: aus eigener Herstellung, stapelfähig



Sonderanfertigung: nach Vorgabe Bauherr
Granit: grau, gesägt und geflammt





Bodenplatten: Nero
Wasserrinne: nach Vorgabe Bauherr steinmetzmäßig
profiliert



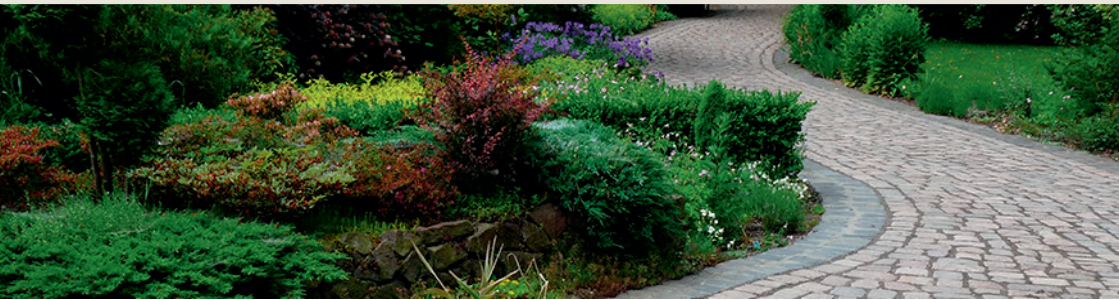
Unsere Haustiere: Negus und Luzi



Spaltfindlinge



Grosspflaster: rötlich in Passe
Kleinpflaster: rötlich im Segmentbogen
Randeinfassung: mit Basaltpflaster



Sonderanfertigung: Quellstein aus Lausitzer Findling



Granitsäulen und Sockelsteine: gesägt und geflammt
Pflasterung Kleinpflaster: Granit und Diabas grün in Schuppe



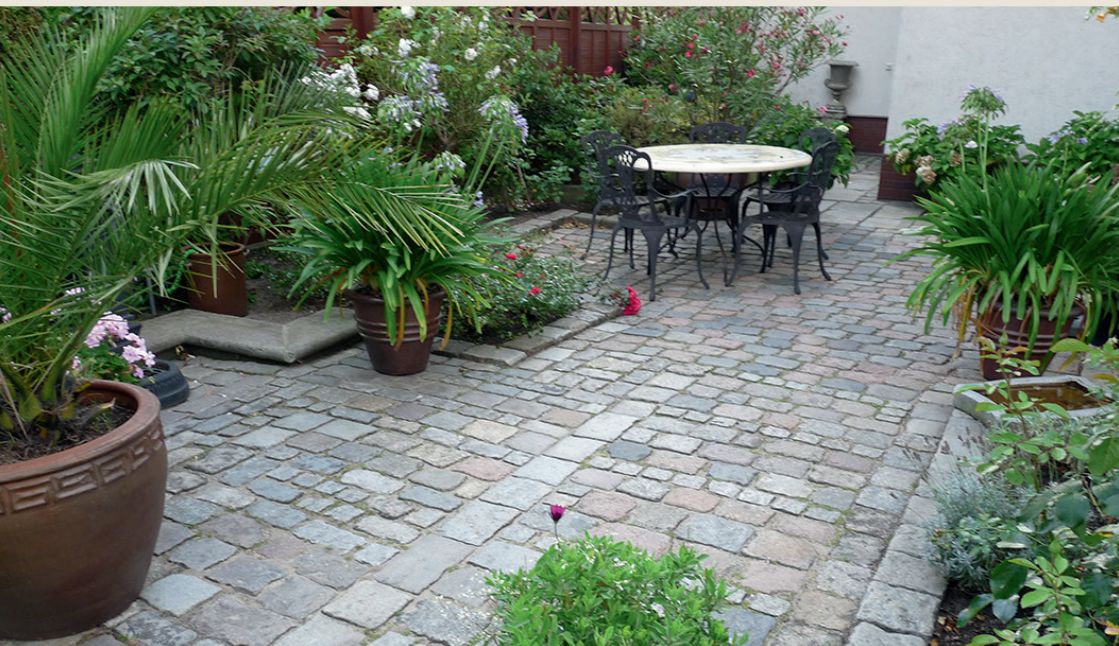


Der Eintritt zum Garten
Mondtor: aus schlesischem Granitwerkstein





Terrasse und Wege: Granitkrusten und Granitgroßpflaster, gebraucht

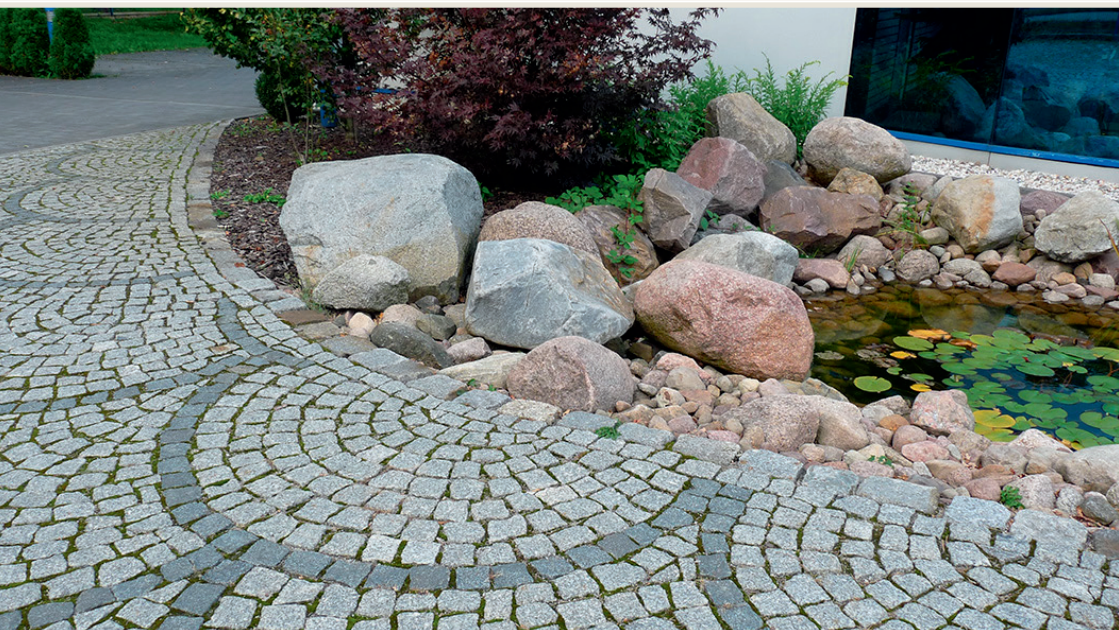




Granitkrustenplatten: gebraucht



Kleinpflaster: Granit und Diabas grün



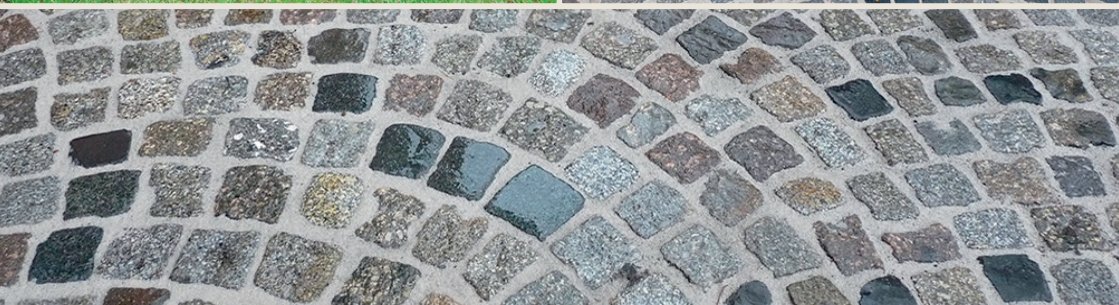
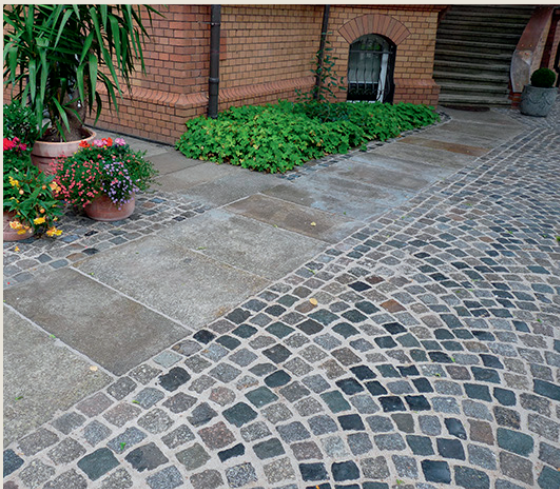
Granitkrustenplatten



Pflasterung: Kleinpflaster aus Granit, Porphyr, Basalt, gebraucht

Wege: Granitkrustenplatten, gebraucht

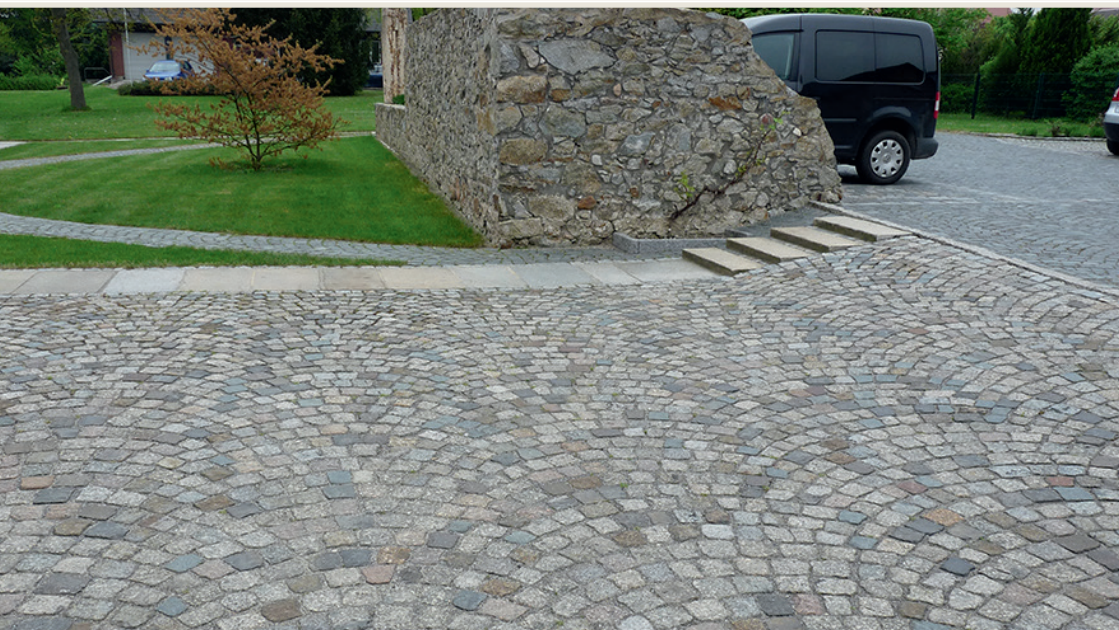
Trockenmauer: Granitbordsteine, gebraucht



Terrassen und Wege: mit Granitkrustenplatten gebraucht



Pflasterung im Segmentbogen: Kleinpflaster Granit und Porphyр gebraucht





Granitsäulen und Sockelsteine: Granit grau, gesägt, geflammt
Pflasterung: Lausitzer Kleinpflaster grau-gelb





Granitmauersteine und Abdeckplatten: gesägt und geflammt



Pflasterung: Diabasgroßpflaster gebraucht im
wilden Verband



Wege und Terrasse: Travertinbodenplatten im
römischen Verband

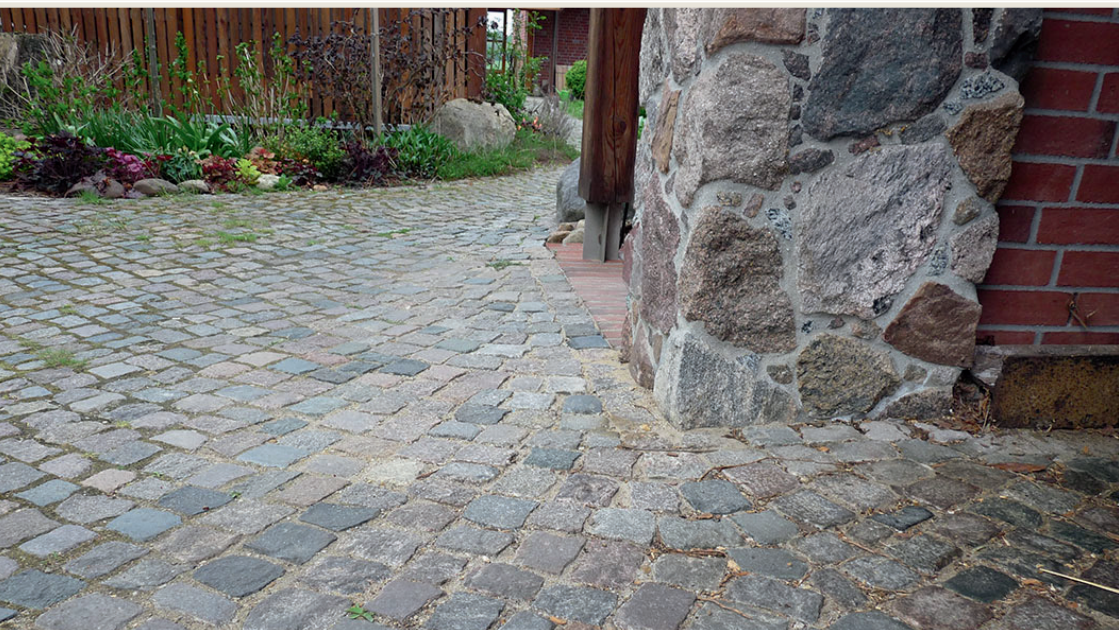


Pflasterung: Lausitzer Kleinpflaster grau-gelb –bunt
im Segmentbogen





Wege und Terrassen: Granitkrustenplatten gebraucht und
Kleinpflaster bunt
Sockel: gespaltene Findlinge





Trockenmauer: Muschelkalk



Mauersteine: Sandstein mit gesägten Lagerfugen



Sichtschutz mit Stelen: aus schlesischem Granit,
rustikal geflammt





STEINTEAM
 Vertriebs- und Handelsgesellschaft mbH
 Am Gleis 23
 03042 Cottbus

Telefon: (03 55) 4 93 79 01
 Telefax: (03 55) 4 93 79 02

www.steinteam-cottbus.de
info@steinteam-cottbus.de



Öffnungszeiten der Ausstellung
 Montag - Freitag: 7.30 Uhr bis 17.00 Uhr
 und nach Vereinbarung

